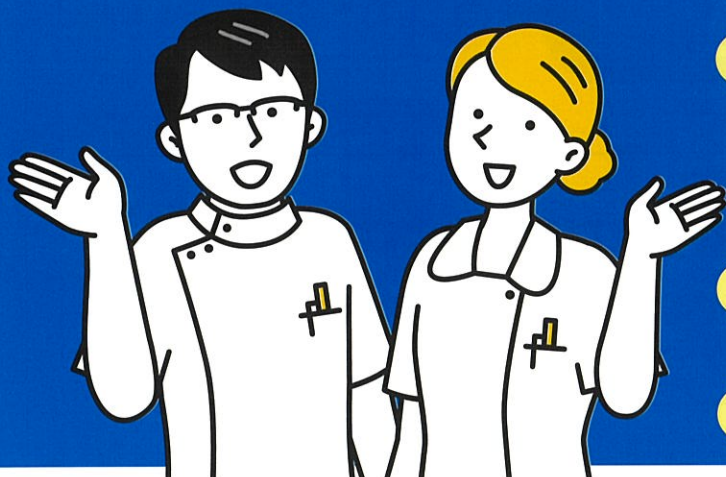


医学生・研修医等を サポートするための会



日時

令和7年

2.1 (土)

15:30~17:00

会場

松本市 信州大学医学部
臨床医学教室棟 第一臨床講堂

対象

研修医を含む全ての医師・医学生

プログラム

15:30 あいさつ

15:40 講演「これからの女性医師・若手医師へのメッセージ
~その目指すゴールとは?~」

日本医師会勤務医委員会 委員
東京都医師会次世代医師・女性医師支援委員会 副委員長
東京医科大学医師会 会長
東京医科大学皮膚科学分野 特任教授
大久保 ゆかり 先生

16:50 質疑応答

17:00 閉会

17:10 意見交換会(食事会)

参加
無料

終了後、
外来診療棟5F
レストラン「ソレイユ」
において
意見交換会(食事会)が
ございます。



お気軽にお越しください。

本研修会では日本医師会生涯教育制度の
CC1・医師のプロフェッショナリズム1単位が取得できます



お申込み・お問合せ先

長野県医師会(総務課) 〒380-8571 長野市大字三輪1316-9
TEL:026-219-3600 FAX:026-235-6120
E-mail:soumu@nagano.med.or.jp お申込みはチラシ裏面をご覧ください。

会場アクセス

〒390-8621 松本市旭3-1-1 TEL:0263-37-2580
JR松本駅お城口(東口)23番のりばから
「信大横田循環線」または「浅間線」バスにて「信州大学前」下車(約15分)
長野道[松本IC]より約20分

医学生・研修医等を サポートするための会

申込書

メールで
お申込み



soumu@nagano.med.or.jp

メールでお申込みの方は、件名に「医学生・研修医等をサポートするための会」と記載し、氏名・職名・所属・電話番号を明記の上、送信してください。

FAXで
お申込み



長野県医師会総務課行

026-235-6120

下記にご記入の上、送信してください。

氏名・職名	学生・医師・その他 ()
所 属 (大学・医療機関・施設等)	
電 話 番 号	
メールアドレス	

※申込みにより得られた個人情報は参加者確認にのみ使用いたします。入場券等はありません。

ご不明な点、ご質問等がございましたらご記入ください。